

Réf.

O-INS-004

Produit**Observations du réseau nivo-météorologique**

Données d'observations météorologiques issues des stations de montagne opérées par les partenaires conventionnés avec Météo-France pour la surveillance du manteau neigeux en période hivernale. Paramètres : direction et force du vent, température de l'air, humidité, hauteurs de neige et divers paramètres de caractérisation de la neige accumulée au sol.

Metropole (Montagne) - Fréquence : 12 h - Format : ASCII



O-INS-005

Observations en mer (Messages SHIP, BUOY)

Données d'observations météorologiques effectuées par les navires sélectionnés français ou par les bouées fixes ou dérivantes. Données issues des messages SHIP et BUOY circulant sur le système mondial de télécommunication (SMT) de l'Organisation Météorologique Mondiale (OMM). Paramètres : direction et force du vent, température de l'air et de la mer, humidité, pression, hauteur et période des vagues.

Métropole et Outre Mer - Fréquence : 1 h - Format : ASCII



O-INS-006

Observations d'altitude (issues de messages TEMP)

Profils verticaux de température, vent, humidité, obtenus à partir de sondage par ballon, entre le sol et l'altitude d'éclatement du ballon (20 à 30 km). Ces mesures sont effectuées quotidiennement par les stations de radiosondages en métropole et Outre-mer.

Métropole et Outre-mer - Fréquence : 1 à 2 fois par jour (00h et 12h UTC) - Format : WMS



O-INS-007

Observations d'altitude (Emagrammes)

Emagrammes des 5 stations de France métropolitaine et 9 stations d'Outre-mer, sous forme de graphes au format PDF, pour les 15 derniers jours glissants.

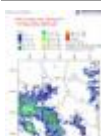
Métropole et Outre-mer - Fréquence : 1 à 2 fois par jour (00h et 12h UTC) - Format : PDF

Observations Radar

O-RAD-001

Animation mosaïque radar France métropole

Animation d'images de réflectivité de la mosaïque radar nationale des 3 dernières heures par pas de 15min.



O-RAD-002

Réflectivités radars individuels (1 km)

Précipitations instantanées en coordonnées cartésiennes estimées à partir de réflectivité d'un radar local parmi les 24 radars métropolitains et 7 outre-mer.

France, métropole et outre mer - Fréquence : 5 mn - Format : BUFR, images TIFF, geotif, gif ou matrice Pixmap - Résolution : 1 km

[Référence tarifaire](#) : Image de radar individuel (1km, réflectivité).

Redevance par image : Licence standard 0,40 Euros - Licence Spéciale 0,60 Euros



O-RAD-003

Réflectivités mosaïque Nationale (1 km)

Précipitations instantanées en coordonnées cartésiennes estimées à partir de réflectivité radar. Mosaïque nationale de métropole (assemblage de l'ensemble des radars locaux).

France, métropole - Fréquence : 5 mn - Format : BUFR, images TIFF, géotif, gif ou matrice Pixmap - Résolution : 1 km

[Référence tarifaire](#) : Image radar de la mosaïque nationale (1km, réflectivité)

Redevance par image : Licence standard 2,61 Euros - Licence Spéciale 3,92 Euros

Abonnement au paquet annuel mosaïque nationale : Licence standard 100 000 Euros - Licence Spéciale 150 000 Euros

Paquet archives mosaïque nationale 1an d'archives : Licence standard 4 000 Euros - Licence Spéciale 6 000 Euros

Paquet archives mosaïque nationale 10ans d'archives : Licence standard 10 000 Euros - Licence Spéciale 15 000 Euros

Réf.



O-RAD-004

Produit

Réflexivités mosaïque internationale (3 km)

Précipitations instantanées en coordonnées cartésiennes estimées à partir de la réflectivité radar. Image composite sous forme de mosaïque européenne (assemblage de l'ensemble des radars).

Europe - Fréquence : 15 mn - Format : TIFF - Résolution : 3 km (512x512 pixels)
[Référence tarifaire](#) : Image de mosaïque internationale (3km, réflectivité)
Redevance par image : Licence standard 3,44 Euros - Licence Spéciale 5,16 Euros



O-RAD-005

Cumuls de lame d'eau - Radars individuels (1 km)

Cumuls de lames d'eau en coordonnées cartésiennes estimés à partir des données d'un radar individuel. Disponible pour chacun des 24 radars de métropole et 7 outre-mer.

France, métropole et outre mer - Fréquence : 5 mn - Format : BUFR, images TIFF, géotif, gif ou matrice Pixmap - Résolution : 1 km
[Référence tarifaire](#) : Image de radar individuel (1 km, lame d'eau)
Redevance par image : Licence standard 0,68 Euros - Licence Spéciale 1,02 Euros



O-RAD-006

Cumuls de lame d'eau - Mosaïque nationale (1 km)

Cumuls de lames d'eau en coordonnées cartésiennes estimés à partir de données radar. Mosaïque nationale de métropole (assemblage de l'ensemble des radars locaux).

Europe, métropole et outre mer - Fréquence : 5 mn - Format : BUFR, images TIFF, géotif, gif ou matrice Pixmap - Résolution : 1 km
[Référence tarifaire](#) : Image de la mosaïque nationale (1km, lame d'eau)
Redevance par image : Licence standard 4,26 Euros - Licence Spéciale 6,39 Euros
Abonnement au paquet annuel mosaïque nationale : Licence standard 100 000 Euros - Licence Spéciale 150 000 Euros
Paquet archives mosaïque nationale 1 an d'archives : Licence standard 4 000 Euros - Licence Spéciale 6 000 Euros
Paquet archives mosaïque nationale 10 ans d'archives : Licence standard 10 000 Euros - Licence Spéciale 15 000 Euros



O-RAD-007

Réflectivités brutes

Données brutes de réflectivité (54 niveaux) des 24 radars individuels métropolitains en coordonnées polaires. Comprend les échos des 3 tours d'antenne, sous les 3 angles de site les plus bas sur l'horizon, sans traitement des échos fixes.

Métropole - Fréquence : 5 mn - Format : BUFR - Résolution : 1km/0.5°/angle de tir variable selon les cycles des radars
[Référence tarifaire](#) : Abonnement aux données radar numériques en coordonnées polaires
Abonnement annuel à un site radar : Licence standard 6 800 Euros - Licence Spéciale 10 200 Euros
Abonnement annuel à l'ensemble des sites radar métropolitains : Licence standard 34 000 Euros - Licence Spéciale 51 000 Euros
Paquet archives radar individuel en coordonnées polaires - 1 an d'archives : Licence standard 250 Euros - Licence Spéciale 375 Euros
Paquet archives radar individuel en coordonnées polaires - 10 ans d'archives : Licence standard 700 Euros - Licence Spéciale 1050 Euros



O-RAD-008

Données multipolarisées

Données brutes de réflectivité horizontale de 15 radars individuels multipolarisés (ZH sur 80 niveaux), advection, corrélation (rHV), phase différentielle (FDP), réflectivité différentielle (ZDR) en coordonnées polaires.

Métropole - Fréquence : 5 mn - Format : BUFR - Résolution : 240 m et 0,5 °
[Référence tarifaire](#) : Données d'un radar multipolarisé
Abonnement annuel à un site radar : Licence standard 8 200 Euros - Licence Spéciale 12 300 Euros
Paquet archives radar individuel multipolarisé - 1 an d'archives : Licence standard 300 Euros - Licence Spéciale 450 Euros
Paquet archives radar individuel multipolarisé - 10 ans d'archives : Licence standard 800 Euros - Licence Spéciale 1200 Euros

Réf.



O-RAD-009

Produit

Vitesses radiales Doppler

Données brutes de vitesses radiales "Doppler" de 24 radars métropolitains en coordonnées polaires.

Métropole - Fréquence : 5 mn - Format : BUFR binaire - Résolution : 1 km et 1 °.

[Référence tarifaire](#) : Abonnement aux données Doppler d'un radar

Abonnement annuel à un site radar : Licence standard 1 300 Euros - Licence Spéciale 1 950 Euros



O-RAD-010

Profils de vents d'altitude VHF

Profils verticaux des composantes horizontales et verticale du vent obtenus à l'aide de radars Doppler ou sondeurs UHF et VHF

Métropole - Fréquence : 30 min - Format : ASCII

[Référence tarifaire](#) : Profils de vents d'altitude VHF

Redevance par profil : Licence standard 0,20 Euros - Licence Spéciale 0,30 Euros



O-RAD-11

Profils de vents d'altitude UHF ou VAD

Profils verticaux des composantes horizontales et verticale du vent obtenus à l'aide de radars Doppler ou sondeurs UHF et VHF

Métropole - Fréquence : 30 min - Format : ASCII

[Référence tarifaire](#) : Profils de vents d'altitude UHF ou VAD

Redevance par profil : Licence standard 0,10 Euros - Licence Spéciale 0,15 Euros

Observations Satellite



O-SAT-001

Animations satellites (Visible, IR et CC)

Images satellites dans les canaux de rayonnement visible et infrarouge, ainsi que la composition colorée (image traitée en fausse couleur), sur la France et sur l'Europe, sur les dernières 48h

Europe - Fréquence : 3 h - Format : Affichage écran

Climatologie



DMN

Données infra-horaires

Données climatologiques des stations françaises pour certains paramètres selon disponibilité. L'accès à toute la profondeur de la base de données est possible (depuis juillet 2005 au plus tôt). Seules les précipitations sont disponibles.

Métropole et Outre-mer - Fréquence : 6 minutes - Format : ASCII/Excel/HTML

[Référence tarifaire](#) : Données climatologiques de base

Redevance par lot de 10 éléments : 0,40 Euros

Accès annuel aux données climatologiques de base, redevance annuelle : 200 000 Euros, disponible hors-ligne



DH

Données horaires

Données climatologiques de toutes les stations françaises depuis leur ouverture, pour tous les paramètres disponibles. Ces données ont subi un contrôle climatologique. L'accès à toute la profondeur de la base de données est possible, avec une très vaste gamme de paramétrisation.

Métropole et Outre-mer - Fréquence : horaire - Format : ASCII/Excel/HTML

[Référence tarifaire](#) : Données climatologiques de base

Redevance par lot de 10 éléments : 0,40 Euros

Accès annuel aux données climatologiques de base, redevance annuelle : 200 000 Euros, disponible hors ligne.

Réf.



DQ

Produit

Données quotidiennes

Données climatologiques de toutes les stations françaises depuis leur ouverture, pour tous les paramètres disponibles. Ces données ont subi un contrôle climatologique. L'accès à toute la profondeur de la base de données est possible, avec une très vaste gamme de paramétrisation.

Métropole et Outre-mer - Fréquence : quotidienne - Format : ASCII/Excel/HTML

[Référence tarifaire](#) : Données climatologiques de base

Redevance par lot de 10 éléments : 0,40 Euros

Accès annuel aux données climatologiques de base, redevance annuelle : 200 000 Euros, disponible hors ligne.



DD

Données décennales

Données climatologiques de toutes les stations françaises depuis leur ouverture, pour tous les paramètres disponibles. Ces données ont subi un contrôle climatologique. L'accès à toute la profondeur de la base de données est possible, avec une très vaste gamme de paramétrisation.

Métropole et Outre-mer - Fréquence : décennale - Format : ASCII/Excel/HTML

[Référence tarifaire](#) : Données climatologiques de base

Redevance par lot de 10 éléments : 0,40 Euros

Accès annuel aux données climatologiques de base, redevance annuelle : 200 000 Euros, disponible hors ligne.



DDAGRI

Données décennales agrométéorologiques

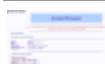
Données climatologiques au pas de temps décennal, mesurées ou calculées aux stations françaises depuis leur ouverture, pour les paramètres agrométéorologiques : hauteur des précipitations, vitesse moyenne du vent, moyenne des températures minimales et maximales, tension de vapeur moyenne, cumul du rayonnement global, durée d'insolation et ETP Penman. Ces données ont subi un contrôle climatologique.

Métropole et Outre-mer - Fréquence : décennale - Format : ASCII/Excel/HTML

[Référence tarifaire](#) : Données climatologiques de base

Redevance par lot de 10 éléments : 0,40 Euros

Accès annuel aux données climatologiques de base, redevance annuelle : 200 000 Euros, disponible hors ligne.



DM

Données mensuelles

Données climatologiques de toutes les stations françaises depuis leur ouverture, pour tous les paramètres disponibles. Ces données ont subi un contrôle climatologique. L'accès à toute la profondeur de la base de données est possible, avec une très vaste gamme de paramétrisation.

Métropole et Outre-mer - Fréquence : mensuelle - Format : ASCII/Excel/HTML

[Référence tarifaire](#) : Données climatologiques de base

Redevance par lot de 10 éléments : 0,40 Euros

Accès annuel aux données climatologiques de base, redevance annuelle : 200 000 Euros, disponible hors ligne.

Réf.



C-022

Produit

Données quotidiennes de référence

Les Séries Quotidiennes de Référence (SQR) sont une sélection de données climatologiques quotidiennes pour une période donnée d'une station météorologique. Cette sélection étant basée sur diverses informations :

- Ruptures d'homogénéité dans la série mensuelle et amplitude des corrections appliquées à la série mensuelle pour obtenir une série mensuelle homogénéisée,
- Taux de données manquantes sur la "période SQR"
- Déplacements successifs du poste de mesure (sur l'horizontale et en altitude)
- Continuité d'un même numéro de référence de la station de mesures (alors que les données de plusieurs stations peuvent être aboutées pour constituer la série mensuelle homogénéisée)

Ces données ont subi un contrôle climatologique. Les paramètres actuellement disponibles sont les températures minimales et maximales et les cumuls de précipitation.

Métropole et Outre-mer - Fréquence : quotidienne - Format : ASCII/Excel/HTML

[Référence tarifaire](#) : Données climatologiques de base

Redevance par lot de 10 éléments : 0,40 Euros

Accès annuel aux données climatologiques de base, redevance annuelle : 200 000 Euros, disponible hors ligne.



C-007

Messages Climat mensuels

Messages Climat de France métropolitaine et d'Outre-mer

Données climatologiques mensuelles pour les stations de métropole et d'outre-mer appartenant au [Réseau Climatologique Régional de Base](#) (RBCN) de l'Organisation Météorologique Mondiale (OMM).

Métropole et Outre-mer - Fréquence : mensuelle - Format : WMS ou csv en téléchargement direct



LSDM

Séries mensuelles homogénéisées

Séries mensuelles corrigées par homogénéisation statistique pour les paramètres température minimale, maximale, insolation, précipitations ou pression atmosphérique mesurées à certaines stations.

Métropole et Outre-mer - Fréquence : mensuelle - Format : HTML/ASCII/Excel

[Référence tarifaire](#) : Séries de données homogénéisées d'une station, redevance par article : 150 Euros



FCLIM

Fiche climatologique

Fiche synthétique contenant les normales et les records d'une station pour les paramètres température, précipitations et au moins un autre paramètre (vent, insolation, rayonnement global, ou l'ensemble des occurrences).

Métropole et Outre-mer - Fréquence : sans objet - Format : ASCII/PDF

[Référence tarifaire](#) : Fiche climatologique, redevance par article : 30 Euros



FCLIMRRT

Fiche climatologique températures/précipitations

Fiche synthétique contenant les normales et les records d'une station pour les paramètres température et précipitations.

Métropole et Outre-mer - Fréquence : sans objet - Format : ASCII/PDF

[Référence tarifaire](#) : Fiche climatologique réduite, redevance par article : 20 Euros

Réf.



C-011

Produit

Normales mensuelles et annuelles

Tableau de valeurs statistiques mensuelles et annuelles pour un ensemble de paramètres d'une station : précipitations, températures, vent, pression atmosphérique, humidité/tension de vapeur ou rayonnement/insolation. Statistiques comportant la moyenne, la médiane, le premier et le dernier quintile. L'échantillon porte sur la période la plus longue disponible entre 1981 et 2010.

Métropole et Outre-mer - Fréquence : sans objet - Format : ASCII/Excel/PDF/HTML

[Référence tarifaire](#) : Normales mensuelles et annuelles d'une station, redevance par article : 20 Euros



CLIM_MENS_metro_res40_essential

Normales mensuelles des stations essentielles OMM

Cartographique des données climatologiques mensuelles du réseau climatologique régional de base de l'Organisation Météorologique Mondiale (OMM).

Metropole - disponibles depuis janvier 1990 - fréquence mensuelle - Format WMS



ETPPOINT

ETP quotidienne en points de grille

Données quotidiennes d'évapotranspiration potentielle (ETP) en points de grille régulière sur la France métropolitaine. Les paramètres de base ayant servi au calcul de l'ETP sont également disponibles : température minimale et maximale, vitesse moyenne du vent à 10m (ou 2m), tension de vapeur moyenne, durée d'insolation, rayonnement global.

Ces paramètres de base sont le résultat d'une interpolation (méthode de type « inverse de la distance au carré »), au niveau du point de grille, à l'aide des valeurs des 5 stations les plus proches, sans prise en compte de l'altitude. A chaque point de grille est ensuite calculée l'ETP par la méthode Penman-Monteith.

Metropole (5000 points) - Fréquence : 1 jour - Format : ASCII - Résolution : 0,125° (environ 12 km)

[Référence tarifaire](#) : Données spatialisées

Redevance par lot de 10 éléments : 0,40 Euro

Abonnement annuel aux données spatialisées : 50 000 Euros, disponible hors ligne.



ETPPOINTDECAD

ETP décadaire en points de grille

Données d'évapotranspiration potentielle décadaire, sur la France métropolitaine, ainsi que les paramètres de base (température minimale, température maximale, vitesse moyenne du vent à 10 m ou 2m, tension de vapeur moyenne, insolation, rayonnement global), calculées sur des points de grille régulière. Calcul par interpolation (méthode de type « inverse de la distance au carré »), au niveau du point de grille, à l'aide des valeurs des 5 stations les plus proches, sans prise en compte de l'altitude.

Metropole (5000 points) - Fréquence : 1 décade - Format : ASCII - Résolution : 0,125° (environ 12 km)

[Référence tarifaire](#) : Données spatialisées

Redevance par lot de 10 éléments : 0,40 Euro

Abonnement annuel aux données spatialisées : 50 000 Euros, disponible hors ligne.



DQ_SIM

Données quotidiennes du modèle de simulation des schémas de surface

Paramètres atmosphériques de surface et bilans des sols en points de grille issus de l'analyse de modèle simulant les flux d'eau et d'énergie à la surface terrestre.

Métropole (8000 points) - Fréquence : 1 jour - Format : ASCII - Résolution : 0,072° (env 8 km)

[Référence tarifaire](#) : Données spatialisées

Redevance par lot de 10 éléments : 0,40 Euro

Abonnement annuel aux données spatialisées : 50 000 Euros

Réf.



DD_SIM

Produit

Données décadaires du modèle de simulation des schémas de surface

Paramètres atmosphériques de surface et bilans des sols en points de grille issus de l'analyse de modèle simulant les flux d'eau et d'énergie à la surface terrestre.

Métropole (8000 points) - Fréquence : 10 jours - Format : ASCII - Résolution : 0,072° (env 8 km)

[Référence tarifaire](#) : Données spatialisées

Redevance par lot de 10 éléments : 0,40 Euro

Abonnement annuel aux données spatialisées : 50 000 Euros



DM_SIM

Données mensuelles du modèle de simulation des schémas de surface

Paramètres atmosphériques de surface et bilans des sols en points de grille issus de l'analyse de modèle simulant les flux d'eau et d'énergie à la surface terrestre.

Métropole (8000 points) - Fréquence : 1 mois - Format : ASCII - Résolution : 0,072° (env 8 km)

[Référence tarifaire](#) : Données spatialisées

Redevance par lot de 10 éléments : 0,40 Euro

Abonnement annuel aux données spatialisées : 50 000 Euros



C-015

Modèle de simulation nivologique

Données quotidiennes de paramètres nivologiques issus de modèles numériques simulant le manteau neigeux sur les principaux massifs montagneux de France métropolitaine. Paramètres: hauteur de neige au sol, équivalent en eau du manteau neigeux et écoulement.

Métropole (23 massifs dans les Alpes, 2 en Corse et 11 dans les Pyrénées) - Fréquence : 1 jour - Format : ASCII - Résolution : Par tranches verticales de 300 mètres d'altitude, selon 6 expositions (N, E, SE, S, SW et W) et 3 pentes (0°, 20° et 40°)



C-017

Température ou précipitations d'un département, un mois

Synthèse mensuelle des températures minimales et maximales décadaires ou des cumuls de précipitations décadaires pour un ensemble de stations d'un département.

Métropole et Outre-mer - Fréquence : mensuelle - Format : PDF

[Référence tarifaire](#) : Températures d'un département (1 mois) et Précipitations d'un département (1 mois)

Redevance par article : 30 Euros

Abonnement annuel : 150 Euros



C-018

Les précipitations, les températures, les humidités, les vents du mois à la station

Synthèse mensuelle de paramètres tri-horaires et/ou quotidiens d'une station.

Métropole et Outre-mer - Fréquence : mensuelle - Format : PDF

[Référence tarifaire](#) : Les précipitations, les températures, les humidités, les vents du mois à la station

Redevance par article : 30 Euros

Abonnement annuel : 150 Euros



C-019

Bilan annuel des précipitations par postes

Synthèse annuelle de hauteurs de précipitations quotidiennes d'une station (mesurées entre 06h UTC le jour J et 06h le lendemain).

Métropole et Outre-mer - Fréquence : mensuelle - Format : PDF

[Référence tarifaire](#) : Bilan annuel des précipitations par poste

Redevance par article : 30 Euros

Réf.

PRECIP

Produit**Données de type épisodes pluvieux**

Données correspondant à une journée, un mois ou une année des quantités et durées des épisodes pluvieux d'une station.

Métropole et Outre-mer - Fréquence : sans objet - Format : HTML/ASCII/Excel

[Référence tarifaire](#) :

Un jour de données pluviographiques d'une station, redevance par article : 3 Euros, abonnement annuel : 150 Euros

Un mois de données pluviographiques d'une station, redevance par article : 30 Euros, abonnement annuel : 150 Euros

Un an de données pluviographiques d'une station, redevance par article : 150 Euros



COLLRR_PSI

Collectif mensuel départemental des précipitations

Synthèse mensuelle de précipitations pour un ensemble de stations d'un département.

Métropole et Outre-mer - Fréquence : mensuelle - Format : PDF

[Référence tarifaire](#) : Collectif de données départemental des précipitations ou des températures

Redevance par article : 30 Euros

Abonnement annuel : 150 Euros



COLLT_PSI

Collectif mensuel départemental des températures

Synthèse mensuelle de températures maximales et minimales quotidiennes pour un ensemble de stations d'un département.

Métropole et Outre-mer - Fréquence : mensuelle - Format : PDF

[Référence tarifaire](#) : Collectif de données départemental des précipitations ou des températures

Redevance par article : 30 Euros

Abonnement annuel : 150 Euros



C-021

Bulletins climatologiques de France métropolitaine et outre-mer

Bulletin climatique mensuel sur la France (12 pages)

Bulletin climatique mensuel régional (4 pages)

Bulletin climatique mensuel départemental (4 pages)

Bulletin climatique quotidien sur la France (2 pages)

Métropole - Fréquence : quotidienne ou mensuelle - Format : PDF

Bulletin climatique mensuel départemental (4 pages)

Outre-mer - Fréquence : mensuelle - Format : PDF

Modèles et données de prévisions

M-008

Modèle global de chimie atmosphérique et de transport

Résultats du modèle français de prévision de composition chimique et de transports atmosphériques (MOCAGE Qualité de l'Air) sous forme de champs de prévisions en points de grille pour 120 espèces gazeuses (Ozone, CO, CO₂, U.V. etc.) et 4 aérosols (carbonés, désertiques, anthropiques et marins). Paramètres, niveaux, échéances et domaines paramétrables selon diverses résolutions et échéances de 12 h à 108 h par pas de 3h ou 6 h sur le monde (forçage par un modèle global), ou la France (forçage par un modèle à aire limitée).

Monde - Fréquence : 24 h - Format : GRIB - Résolution : 2,0° sur le monde / 0,5° sur l'Europe / 0,1° sur la France

[Référence tarifaire](#) : Données d'un modèle atmosphérique global ou à aire limitée

Redevance par EPU : 1,00 Euro sur la France (forçage par un modèle à aire limitée) / 0,50€ ailleurs (forçage Arpege)

Abonnement annuel : 50 000 Euros sur la France (forçage par un modèle à aire limitée) / 50 000 Euros sur le monde (forçage Arpege)

Réf.



M-007

Produit

Données de modèle de prévision d'ensemble

Champs de prévision en points de grille régulière sur différents domaines géographiques issus du modèle de prévision atmosphérique global français Arpege. Données probabilistes constituées de l'ensemble des 35 runs de prévision déterministe à courte échéance. Paramètres, niveaux, échéances et sous-domaines paramétrables selon diverses résolutions et échéances jusqu'à H+108 h maximum par pas de 3 ou 6 h selon le domaine géographique.

Monde - Fréquence : 12 h - Format : GRIB/ASCII - Résolution : 0,5° sur le monde, 0,1° sur l'Europe/Atlantique

[Référence tarifaire](#) : Données d'un modèle atmosphérique global

Redevance par EPU : 0,50 Euro

Abonnement annuel : 50 000 Euros



M-009

Données de modèle Arpège essentielles OMM

Champs d'analyse et de prévision en points de grille issus du modèle de prévision atmosphérique français Arpège sur une grille globale à résolution 2°5. Les données sont réactualisées deux fois par jour, et disponibles jusqu'à 4 jours d'échéance de prévision, par pas de 24 h, au niveau de la mer, 850 et 500 hectopascals (environ 1500 et 5500 mètres d'altitude).



M-010

Données de modèle atmosphérique à aire limitée

Champs d'analyse et de prévisions en points de grilles, issus du modèle atmosphérique *Aladin* sur 5 domaines (France métropolitaine, Antilles-Guyane, Rénunion, Polynésie, Nouvelle-Calédonie).

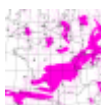
Paramètres, niveaux, échéances et domaines paramétrables selon diverses résolutions et échéances jusqu'à H+84h.

Pour la métropole, les données sont disponibles jusqu'à mars 2012

Format : GRIB/ASCII - Résolution : 0,1° (env. 12 km)

[Référence tarifaire](#) : Données d'un modèle atmosphérique à aire limitée

Redevance par EPU : 1 Euro



M-005

Animation Cartes modèles atmosphériques

Images temps réel des modèles atmosphériques de Météo-France. Prévisions à 30 heures du modèle AROME à aire limitée et maille fine sur la France ; modèle global ARPEGE sur le monde à 48 heures d'échéance. Animations pour 5 paramètres : pression niveau de la mer (hPa), température (°C), humidité relative à 850hPa (%), vecteur vent à 10m (représentation sous forme de barbules) et géopotential à 500 hPa (m).



M-006

Prévision expertisée par zone

Données de prévision élaborées par les prévisionnistes de Météo-France, sous forme de valeurs de référence pour des zones homogènes d'un point de vue climatique (environ 600 zones) sur la métropole. Paramètres : temps sensible, cumul de précipitations, température, vent, couverture nuageuse, humidité, altitudes de l'isotherme 0°C et de la limite pluie-neige, houle et mer du vent.

Métropole - Fréquence : 3 h - Format : ASCII

[Référence tarifaire](#) : Données de prévision expertisée

Abonnement annuel : 300 000 Euros

Réf.



M-002

Produit

Données de modèle atmosphérique à aire limitée à haute résolution

Modèle opérationnel Arome

Champs d'analyse et de prévisions en points de grilles, issus du modèle atmosphérique *Arome* sur la métropole.

Paramètres, niveaux, échéances et domaines paramétrables selon diverses résolutions et échéances jusqu'à H+36h ou 42h.

Arome 0.025°

Format : GRIB V2 - Résolution : 0,025° (env. 2,5 km) et 0,01° (env 1,3km)

L'utilisation du format **GRIB V2** nécessite un outil spécifique (par exemple, celui du [Centre Européen de Prévision à Moyenne Echéance](#))

Données libres d'accès via le formulaire ci-après.



M-001

Données de modèle atmosphérique global

Champs d'analyse et de prévision en points de grille régulière sur différents domaines géographiques issus du modèle de prévision atmosphérique global français Arpege. Paramètres, niveaux, échéances et sous-domaines paramétrables selon diverses résolutions et échéances jusqu'à H+102 h maximum.

Monde - Fréquence : 6 h - Format : GRIB V2 - Résolution : 0,5° sur le monde/0,1° sur l'Europe

L'utilisation du format **GRIB V2** nécessite un outil spécifique (par exemple, celui du [Centre Européen de Prévision à Moyenne Echéance](#)).

Données libres d'accès via le formulaire ci-après.



M-003

Données de modèle de vagues

Résultats du modèle de prévision de vagues (MFWAM) sous forme de champs d'analyse et de prévision en points de grille. Hauteur, direction et période de la mer du vent, de la mer totale et des houles primaire, secondaire et totale, échéances jusqu'à 120 h.

Monde - Fréquence : 3h - Format : GRIB2 - Résolution : de 0,025° à 0,5° selon le modèle atmosphérique de couplage

L'utilisation du format **GRIB V2** nécessite un outil spécifique (par exemple, celui du [Centre Européen de Prévision à Moyenne Echéance](#)).

Données libres d'accès via le formulaire ci-après.



M-011

Données de modèle de vagues Haute Résolution

Résultats du modèle de prévision de vagues haute résolution (WW3) sur une grille déstructurée, forcé par les vents du modèle Arpege.

Hauteur, direction et période des vagues de la mer totale, de la mer du vent et des houles primaire et secondaire, échéances jusqu'à 102 h. Les analyses sur les 6 dernières heures sont aussi fournies.

Atlantique et Méditerranée - Fréquence : 3h - Format : Netcdf - Résolution variable de 200m à 5km.

Données libres d'accès via le formulaire ci-après.



M-004

Données de modèle de surcote océanique

Résultat d'un modèle numérique de prévision de la surcote océanique forcé par un modèle atmosphérique et intégrant une simulation de la marée. Calculs sur une grille curvilinéaire de résolution variable, d'environ 1km le long des côtes françaises. Paramètres fournis : surcote instantanée, surcote maximale sur les 3 dernières heures, surcote maximale sur les 24 heures précédentes (toutes les 24h).

Sorties sous forme de champs 2D de prévisions jusqu'à 102 heures maximum d'échéance sur les domaines Manche / proche Atlantique / Mer du Nord (43°N/62°N/9°W/10°E), et Méditerranée (35°N/45°N/6W/17E).

Europe - Fréquence : 3h - Format : GRIB2 - Résolution : 0.04°.

Données libres d'accès via le formulaire ci-après.

Réf.

M-012

Produit**Données de modèle de surcote océanique - Séries temporelles ponctuelles**

Résultat d'un modèle numérique de prévision de la surcote océanique forcé par un modèle atmosphérique et intégrant une simulation de la marée. Calculs sur une grille curvilinéaire de résolution variable, d'environ 1km le long des côtes françaises. Paramètres fournis : surcote instantanée, surcote maximale sur les 3 dernières heures, surcote maximale sur les 24 heures précédentes (toutes les 24h).

Sorties sous forme de séries temporelles à différents ports et points d'intérêt côtiers.

Europe - Fréquence : 6h - Format : ASCII - Résolution de calcul de 1km le long des côtes.

Données libres d'accès via le formulaire ci-après.



M-013

Données de modèle atmosphérique à aire limitée à haute résolution sur l'Outre-mer

Champs d'analyse et de prévision en points de grille régulière issus du modèle atmosphérique AROME sur 5 domaines (Antilles, Guyane, Réunion-Mayotte, Polynésie, Nouvelle-Calédonie). Paramètres, niveaux, échéances et sous-domaines paramétrables selon diverses résolutions et échéances jusqu'à H+42h.

Fréquence : 6h (12h pour la Polynésie) - Format : GRIB V2 - Résolution : 0,025° (env. 2,5 km).

L'utilisation du format **GRIB V2** nécessite un outil spécifique (par exemple, celui du [Centre Européen de Prévision à Moyenne Échance](#))

Données libres d'accès via le formulaire ci-après.

Prévisions climatiques

P-001

Données de prévisions saisonnières

Résultats du modèle de prévision saisonnière sous forme de champs mensuels en points de grilles à 6 mois d'échéance. Nombreux paramètres statistiques de surface, calculés principalement pour la température, le géopotential et les précipitations.

Monde - Fréquence : mensuelle - Format : GRIB/ASCII - Résolution : 2,5°

[Référence tarifaire](#) : Données d'un modèle de prévision saisonnière

Redevance par EPU : 0,50 Euro

Abonnement annuel : 10 000 Euros



P-002

Bulletin Prévision Saisonnière

Synthèse des prévisions pour le trimestre à venir, pour la France. Les résultats sont exprimés en trois scénarios : « supérieur à la normale », « proche de la normale » et « inférieur à la normale ».

Métropole et Outre-mer - Fréquence : mensuelle - Format : PDF